



FAQ

Come si fa ad effettuare la **messa in servizio**?

- 1) Come primo step è necessario cablare i dispositivi
- 2) Successivamente è necessario configurare, calibrare e impostare i dispositivi Bluetooth
- 3) Condividere poi questa "pre-configurazione" all'utente finale (anche senza accedere)
- 4) Una volta ricevuta la casa, l'utente finale connette i dispositivi alla rete Wi-Fi.

Come si associano i dispositivi della **Serie S**?

- 1) Per associare i dispositivi è necessario eseguire la ricerca Bluetooth (verificare che bluetooth e posizione siano attivi)
- 2) Selezionare dispositivo da configurare.

Guida ai **template** per ogni dispositivo:

[Clicca qui](#) per visualizzare la guida

Come eseguire un **hard reset**?

[Clicca qui](#) per leggere la procedura per il ripristino valore di fabbrica dei dispositivi 4box Serie S

Come aggiungere un nuovo **spazio (casa)**?

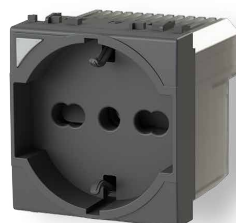
Dalla homepage premere "Spazio", poi premere l'icona di un nuovo spazio.

Quali sono le diverse tipologie di **condivisioni e accessi**?

Esistono due tipologie di condivisioni e accessi, nello specifico:

- Famiglia: accesso completo alle impostazioni dello spazio
- Parziale: accesso parziale e potenzialmente temporizzato ai dispositivi dello spazio

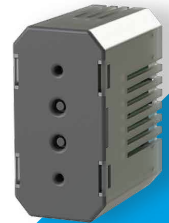
4b P40 S



4b Uniko Pro S e Lite S



4b Relè Pro S e Lite S

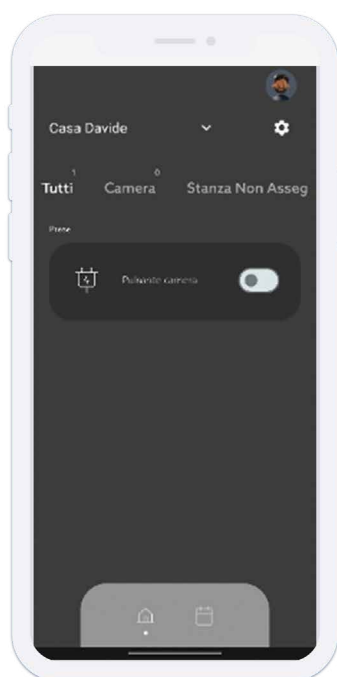




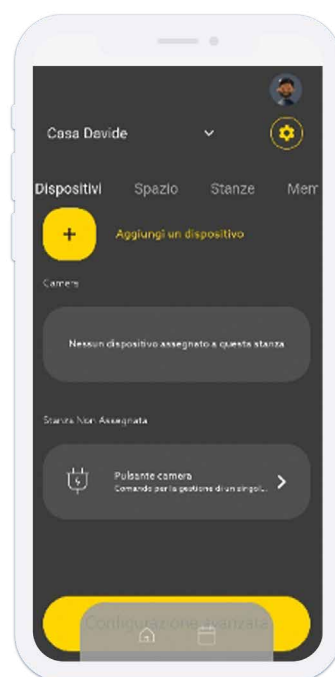
FAQ

Come aggiornare un **dispositivo**?

Per aggiornare il dispositivo segui gli step indicati



Dalla home page, premere la rotella delle impostazioni



Selezionare il dispositivo da configurare

4b P40 S



4b Uniko Pro S e Lite S



4b Relè Pro S e Lite S

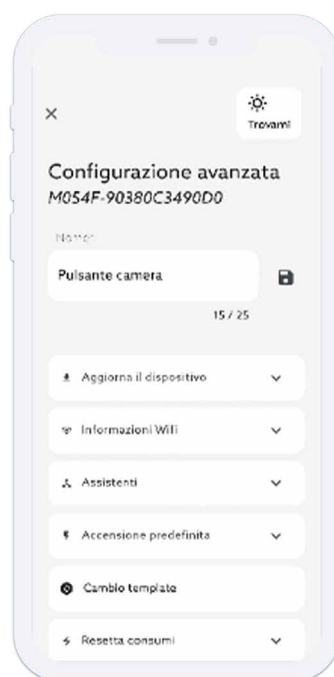




FAQ



Premere
"Configurazione avanzata"



Premere
"Aggiorna dispositivo"

4b P40 S



4b Uniko Pro S e Lite S



4b Relè Pro S e Lite S

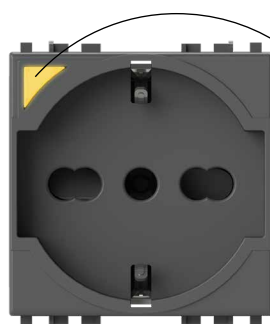




FAQ

Un'unica presa per un **controllo totale**

Scopri quanto **consumi in tempo reale** con P40 S, grazie al LED RGB e l'energy meter integrato sai sempre quanto stai consumando. La presa è dotata anche di **sonda di temperatura interna** che interverrà istantaneamente in caso di pericolo spegnendo il dispositivo.



Micro Switch Button
con LED RGB di stato che
indica il consumo da
0W a 3000W



Da **0W** a **100W** il led si
colora di **azzurro**



Da **400W** a **1000W** il led si
colora di **arancione**



Da **100W** a **200W** il led si
colora di **verde**



Da **1000W** a **2500W** il led si
colora di **rosso**



Da **200W** a **400W** il led si
colora di **giallo**



Da **2500W** a **3000W** il led si
colora di **viola**

4b P40 S

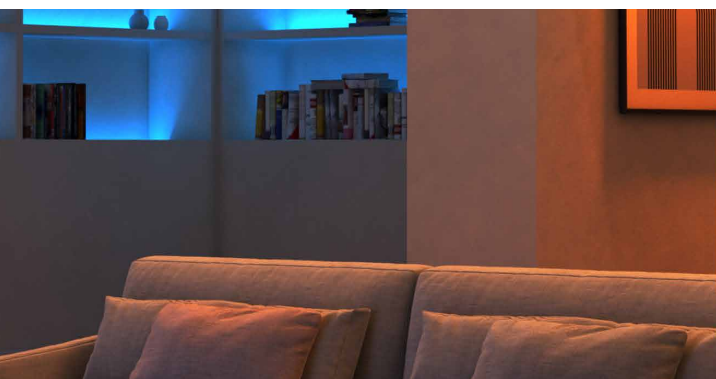


4b Uniko Pro S e Lite S



4b Relè Pro S e Lite S





4box.it